

RAPPORT FINANCIER

BILAN DE L'ANNÉE 2019 ET PROJETS POUR 2020

COMPTE DE RESULTAT

	2019	2018		2019	2018
Achats	1 252,43	1 521,96	Prestations de Service	3 090,00	3 543,40
Services extérieurs	10 579,93	8 808,34	Subventions d'exploitation	65 792,63	52 768,27
Autres services extérieur	21 710,05	20 843,53	Autres produits de gestion	6 355,47	3 329,17
Contributions formation continue	218,86	252,79	Produits financiers	127,51	141,18
Charges de personnel	50 211,62	46 686,57	Produits exceptionnels	553,53	1 500,00
Charges diverses de gestion	3,16	50,85	Transfert de charges	9 806,78	12 890,16
Charges exceptionnelles	280,00	1 739,41	TOTAL DES CHARGES	84 256,05	79 903,45
TOTAL DES CHARGES	84 256,05	79 903,45	TOTAL DES PRODUITS	85 725,92	74 172,18
Résultat bénéficiaire	1 469,87	/	Résultat déficitaire	/	5 731,27
Mise à disposition de biens	0	0	Prestations en nature	27 053,36	33 347,57
Bénévolat	27 053,36	33 347,57	Mise à disposition de biens	0	0
TOTAL	112 779,28	113 250,45	TOTAL	112 779,28	113 250,45

BILAN

	2019	2018		2019	2018
Titre immobilisés	1546	1 447	Fonds Associatif	26 671	26 671
			Fonds associatif droit de reprise	20 000	
			Report à nouveau	11 779	17 510
			Résultat exercice	1 470	-5 731
TOTAL ACTIF IMMOBILISE	1546	1 447	TOTAL CAPITAUX PROPRES	59 920	38 450
Produits à recevoir subventions	11 254	18 925	Fournisseurs et autres dettes	6 472	4 821
Divers produits à recevoir	22 627	9 447	Personnel rémunérations dues	1 864	2 117
Trésorerie Dont 20000 € fonds associatif droit de reprise	46 692	30 061	MSA et organismes sociaux	3 121	2 903
TOTAL ACTIF CIRCULANT	80 573	58 433	TOTAL DETTES	15 849	13 912
Charges constatées d'avance	351	349	Produits constatés d'avance	6701	7 867
TOTAL ACTIF	82 469	60 229	TOTAL PASSIF	82 469	60 229

LES AIDES ACCORDÉES

CONSEIL DÉPARTEMENTAL 33 000€
CONSEIL RÉGIONAL 14 350 €
CHAMBRE D'AGRICULTURE 7 525 €
MSA FC 3 150 € / **FDVA** 2 600 €
VOUS NOUS AVEZ SOUTENUS
COTISATIONS ET DONNS 6355 €

LES PERSPECTIVES POUR 2020

- Renforcer nos **capacités d'accompagnement et de défense** des personnes en difficulté en milieu agricole et rural
- Former les bénévoles recrutés courant 2019**
- Réaliser une **analyse statistique** par l'observatoire des accompagnements réalisés à SP 39
- Diversifier les financements privés** ex : Tookets, Biocoop, autres professionnels du monde rural et agricole
- Augmenter les **actions de prévention** des risques des exploitations agricoles auprès de personnes en cours d'installation ou en activité agricole
- Mettre en place des **actions collectives**, pour permettre aux personnes accompagnées et aux bénévoles de **se rencontrer et de participer à un projet commun**
- Organiser le **colloque régional** des associations SP de Bourgogne Franche-Comté



RAPPORT D'ACTIVITE 2019

ASSOCIATION D'ACCOMPAGNEMENT ET DE DÉFENSE DES PERSONNES EN DIFFICULTÉ ET DE LEUR FAMILLE EN MILIEU AGRICOLE ET RURAL

SOLIDARITÉ PAYSANS JURA

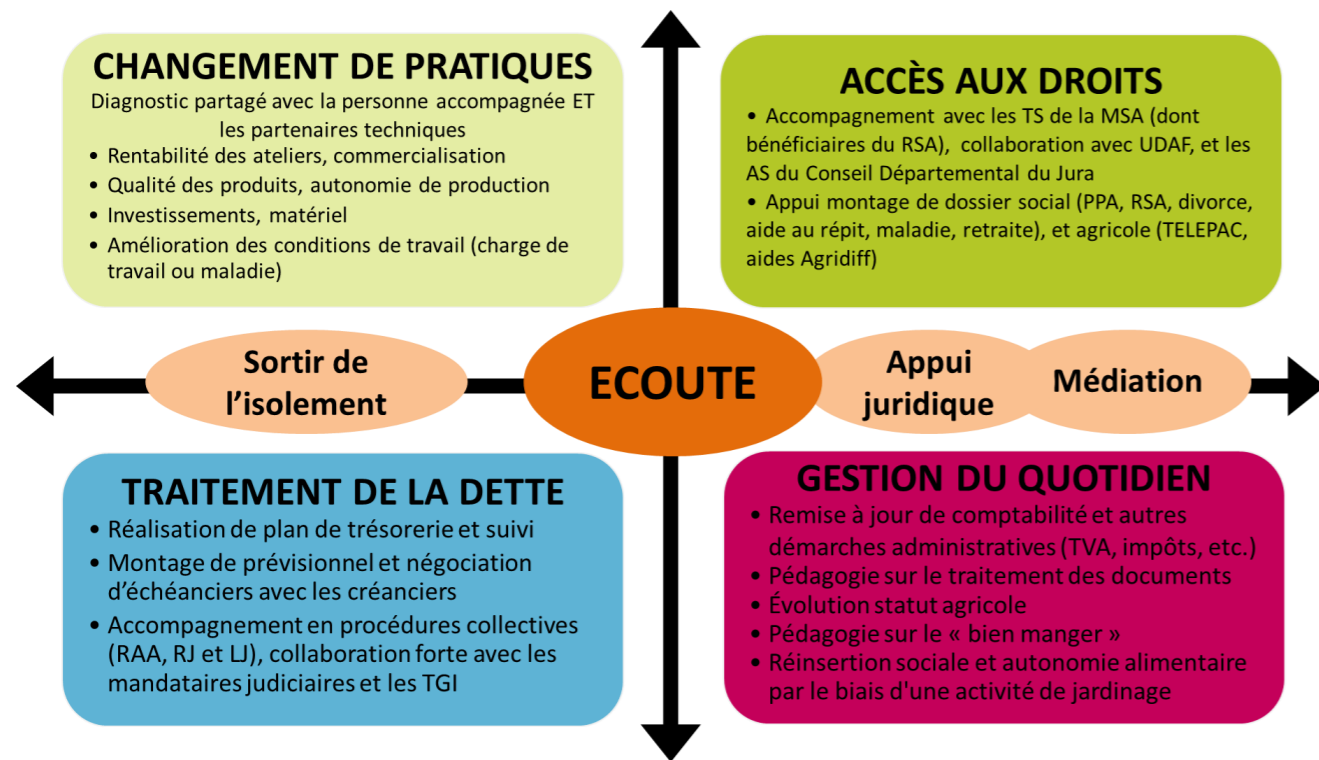
455 rue du Colonel de Casteljou - 39000 LONS-LE-SAUNIER
03 84 24 95 11 – jura@solidaritepaysans.org – www.solidaritepaysans.org/jura

Avec le soutien de



DEFENSE ET ACCOMPAGNEMENT

PERSONNES EN DIFFICULTE EN MILIEU AGRICOLE ET RURAL



134

bénéficiaires

PUBLIC AGRICOLE

83 familles bénéficiaires

15 nouveaux accompagnements

16 clôtures de dossiers dans l'année

1700 h

d'accompagnement
Moyenne 5 dossiers/bénévole

CARACTÉRISATION DES BÉNÉFICIAIRES

« PUBLIC INSERTION »

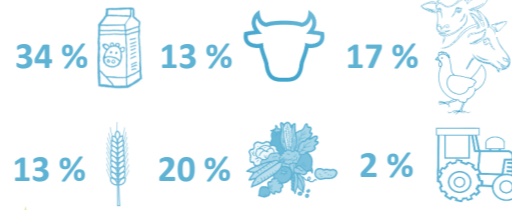
44 % de femmes

56 % d'hommes

CARACTÉRISATION DES BÉNÉFICIAIRES

« PUBLIC AGRICOLE »

13 % de femmes, 73 % d'hommes, 11% de couples



17 familles accompagnées en Justice

16 personnes accompagnées avec la MSA



SE FORMER pour mieux accompagner
15 PARTICIPANTS EN MOYENNE

6 réunions collectives de relecture de pratiques
2,5 journées sur la comptabilité et les cotisations
3 journées juridiques (voies d'exécution, bail, succession)

COMMUNIQUER pour PREVENIR des difficultés

2 interventions auprès de public en création de projet agricole
Plus de 1000 journaux distribués aux adhérents et partenaires
10 projections débats
6 articles de presse
Des plaquettes chez nos partenaires

TRAVAILLER en PARTENARIAT pour une meilleure efficacité des accompagnements

Collaboration étroite avec le TGI et les mandataires
61h d'expertise de notre juriste
Intervention comme accompagnateur en CDO-P
3 Experts dans le dispositif AREA

VIE ASSOCIATIVE

DES BESOINS HUMAINS DE PLUS EN PLUS IMPORTANTS POUR RÉPONDRE AUX DEMANDES



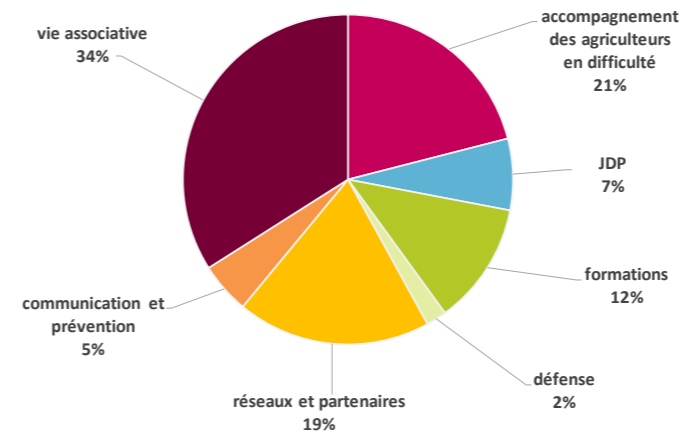
UNE EQUIPE COMPOSEE DE

3 SALARIEES (ÉQUIVALENT 1.63 ETP)

46 BENEVOLES DONT 39 ACCOMPAGNATEURS

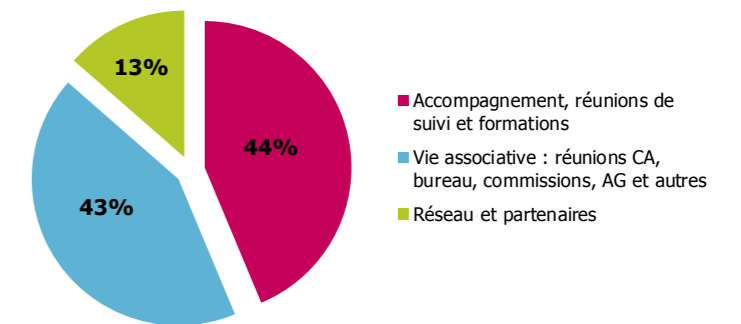
12 ADMINISTRATEURS

TEMPS DE TRAVAIL SALARIÉ



UN INVESTISSEMENT PLURIEL

DES BENEVOLES



LES FAITS MARQUANTS DE 2019

AU NOM DE LA TERRE

Un film a marqué cette année 2019, et marquera l'histoire de Solidarité Paysans. *Au nom de la terre* pose de façon très claire les raisons du mal-être paysan et les responsabilités collectives qui conduisent certain.e.s à ne voir d'autre issue que le suicide. C'est un film important qui montre l'échec du modèle agricole industriel, et que le suicide des agriculteurs est une question de société et non un problème individuel. Dans le Jura les bénévoles se sont fortement mobilisés : 11 projections débat dont une avant-première, et plus de 1500 spectateurs dont des centaines de paysans ! Avec beaucoup d'émotions chacun a pris la parole pour faire connaître sa méconnaissance de la question, ou bien exprimer sa colère face à un système qui broie les paysans. Ces projections nous ont permis d'intéresser de nombreuses personnes à la cause de l'association et de recruter des bénévoles.

Recrutement d'un MI-Temps SALARIÉ à l'automne pour conforter la mission d'accompagnement et de défense d'agriculteurs.trices en difficulté

RENCONTRES D'ÉTÉ du réseau Solidarité Paysans National début juillet en Bretagne : « Solidarité Paysans : un espace de résistance ? »

JARDINS DU PARTAGE
9 jardins en fonctionnement (Poligny, Brevans, Clairvaux-les-lacs, Ste-Agnès, St-Amour, Cousance, Thoïrette) dont 2 nouveaux cette année (Salins-les-Bains et Champagnole)

1100 h de bénévolat « vie associative »
6 Conseils d'Administration
5 réunions de Bureau
9 réunions de Commissions
+ 1 administratrice au National

SOUTIEN DE FRANCE ACTIVE

Solidarité Paysans Jura s'est vu décerner le prix « Solidarités et Territoires » du concours « Cap sur Territoires » le 25 juin à Besançon. Un prêt de 20 000 € a été accordé à l'association pour soutenir sa consolidation.



DON MILITANT BIOCOOP

Biocoop organise tous les ans dans ses magasins l'opération « don militant – arrondi en caisse ». C'est un dispositif solidaire destiné à aider les associations partenaires de la coopérative. En 2019 c'était Solidarité Paysans qui en était bénéficiaire. Les bénévoles ont réalisé des permanences pour expliquer la démarche de l'association auprès des clients des magasins.